

Die Verbesserung des Bewährten:
Passat Heißluftgeräte Typen 25/25E und 32/32E



Kann man ein Qualitätsprodukt verbessern? Wir haben es gemacht!

Heißluftgeräte dienen der Erwärmung und anschließenden Verformung von Kunststoffen, speziell zum Anpassen von Brillenfassungen oder dem Einsetzen von Gläsern in diese, aber auch bei der Anpassung von Hörgeräten.

Die patentierten (DBP 2016) Passat Heißluftgeräte zeichnen sich durch hohe Betriebssicherheit und lange Lebensdauer aus.

Ein Muss für jeden Optiker!



Dank eigener Entwicklung sind die Passat Heißluftgeräte auf dem neuesten technischen Stand mit optimaler Wärmeverteilung im Bearbeitungstopf.

Sie überzeugen mit elegantem Design und zeichnen sich durch einfache Handhabung aus.



Das Basisgerät:
Passat 25/25 E



Das neue Basisgerät Passat 25/25E mit 220 Watt Heizleistung ist der bewährte Helfer in der Optikerwerkstatt und bei der schnellen Anpassung von Kundenfassungen im Verkaufsraum.

Das Gerät ist sowohl als Stand- wie auch als Einbaugerät erhältlich.

Eine besonders schnelle Erwärmung wird durch optimale Heizleistung erreicht.



Zur punktuellen Erwärmung wird der Deckel geöffnet und die Punkterwärmungsdüse eingesetzt. So lassen sich eng begrenzte Bereiche an Bügeln und Nasensteg erwärmen.

Das Expertengerät:
Passat 32/32E



Das Expertengerät Passat 32/32E besitzt eine geregelte Heizleistung von 400 Watt.

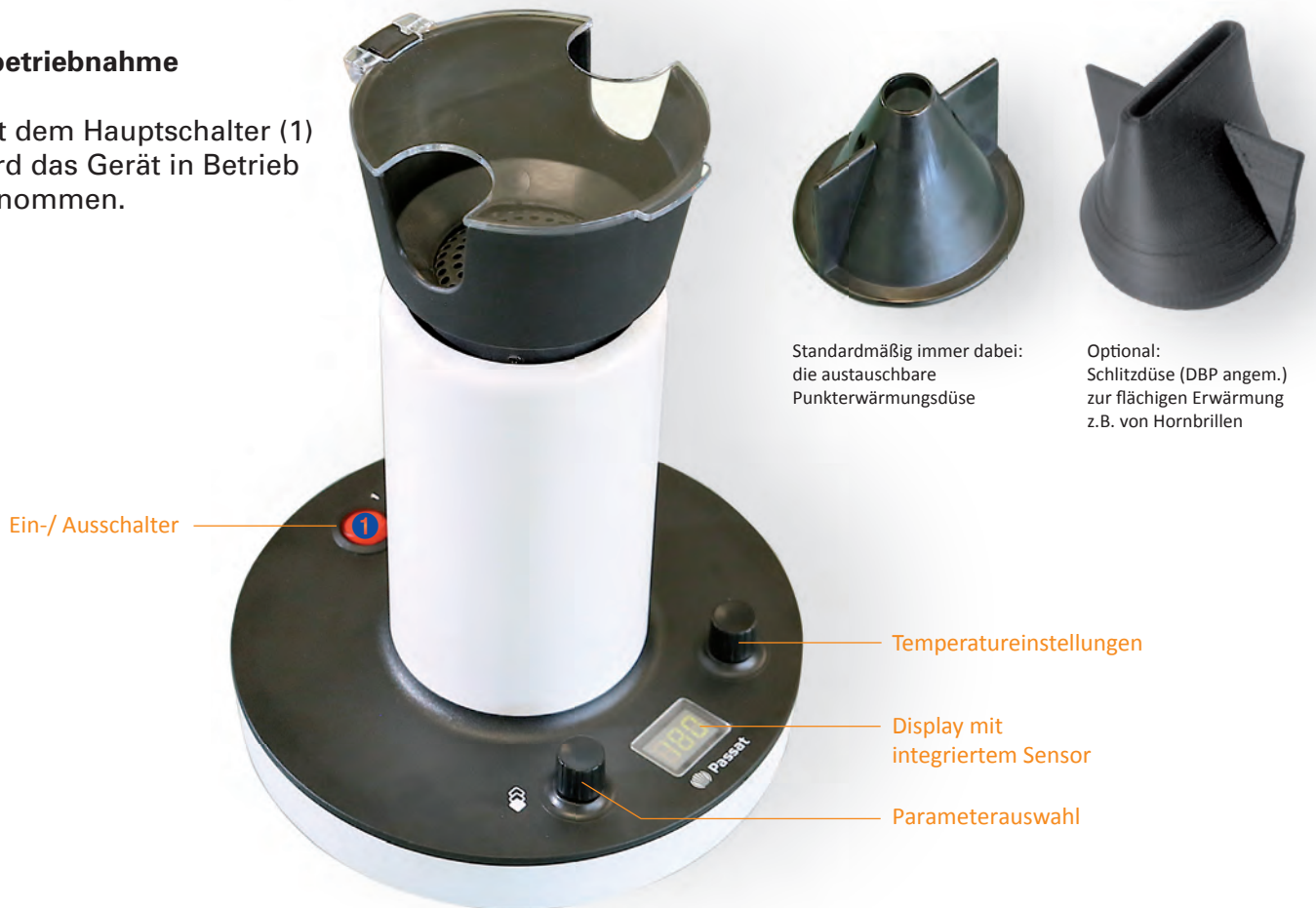
Mit punkt- und wiederholgenauen Temperaturen von 80° C bis 280° C, die in 10-Grad-Schritten eingestellt werden können, wird es höchsten Ansprüchen gerecht.



Die Bedienung: Intuitiv

Inbetriebnahme

Mit dem Hauptschalter (1) wird das Gerät in Betrieb genommen.



Temperatureinstellung

Nach dem Einschalten am Netzschalter startet das Gerät mit der letzten, vor dem Ausschalten gewählten, Temperatur.

Mit dem rechten Drehwähler (T) kann die Temperatur eingestellt werden. Das Gerät übernimmt die gewählte Temperatur nach ca. 5 Sekunden.



Funktion der Drehwähler



Display mit Anzeige der Temperatureinstellung



Kühlzeit läuft (2 Minuten)



Stand-By-Modus

Kühlung und Sensorbedienung

Durch Drücken des Temperaturdrehwählers (T) wird das Kühlprogramm eingeschaltet. Durch nochmaliges Drücken oder nach Ablauf der Kühlzeit, schaltet das Gerät in den Stand-By-Modus. Bei erneutem Drücken oder Betätigung des Sensors wird wieder die zuletzt gewählte Temperatur eingestellt.

In 4 Farben erhältlich

Die Passat Heißluftgeräte sind in 4 Farben erhältlich.



Das Gerät kann über einen optischen Sensor wieder eingeschaltet werden. Hierzu muss einmal mit der Hand über das Display „gewischt“ werden (siehe Video).

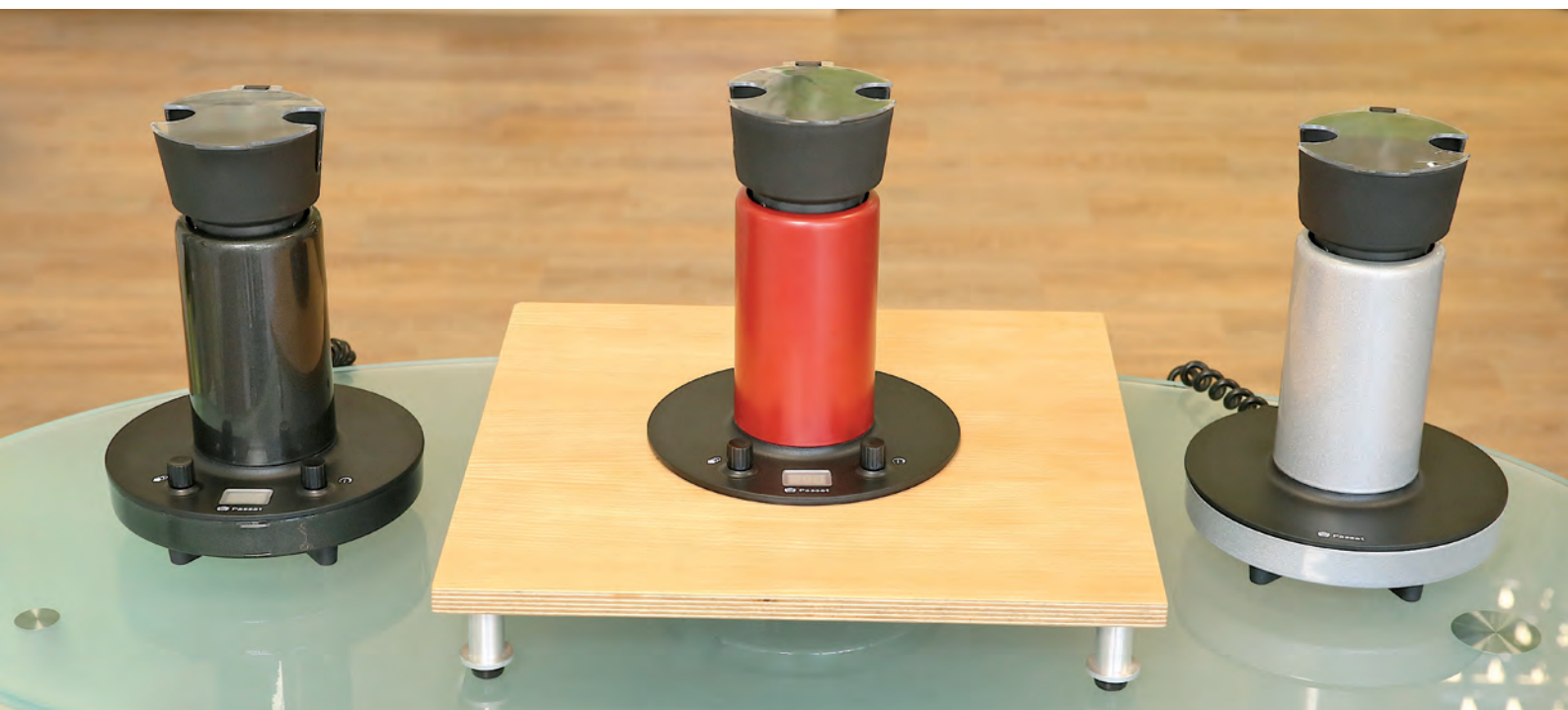


Bedienung des Sensors

Die Parameter für Betriebs- und Kühlzeit sowie Temperatur, können individuell eingestellt werden (siehe Betriebsanleitung).

Universell einsetzbar

Verfügbar als freistehende Variante oder als in der Arbeitsplatte eingebaute Tischversion: Die Geräte sind vielseitig und universell einsetzbar. Sie sind wartungsfrei.



Heißluftgeräte von Deyle: Seit Jahren bewährt.



Firmenphilosophie

Wir – die DEYLE GmbH – stehen mit unserem Namen für „Made in Germany“.

Alle unsere Produkte überzeugen durch ihr hohes Qualitätsniveau und ihre Produktlebensdauer. Garant dafür sind regelmäßige Schulungen der Mitarbeiter, die eine fortwährende Qualifizierung auf hohem Niveau ermöglichen.

In erster Linie liegt uns die Zufriedenheit unserer Kunden am Herzen, aber auch die Umwelt. Wir halten selbstverständlich alle geltenden rechtlichen Verpflichtungen zum Schutz der Umwelt ein. Wir produzieren umweltfreundlich und streben die effizienteste und technisch optimale Lösung an.

Unsere Produkte sind nachhaltig.

Unser Ziel:
Ihr zufriedener Kunde.



Ihre Vorteile durch die Passat Heißluftgeräte

- ▷ 3 Jahre Herstellergarantie
- ▷ Elektrotechnische Endprüfung und Funktions-test bei allen Geräten zu 100%
- ▷ Doppelter Überhitzungsschutz
- ▷ Hitzebeständige Kunststoffmaterialien
- ▷ Werthaltiges und formstabiles Metallgehäuse
- ▷ Lüftermotor mit langer Lebensdauer
- ▷ Eigener Reparatur- und Wartungsservice
- ▷ Langjährige Ersatzteilebeschaffung
- ▷ Geprüfte Bauteile hoher Qualität
- ▷ Umweltgerechte Herstellung und Altgeräte-entsorgung
- ▷ Energieeffizient und umweltschonend
- ▷ Hohe Temperaturen mit wenig Energieaufwand

Qualität und Technik

Als führender Hersteller von Heißluftgeräten ist Nachhaltigkeit für uns nicht einfach nur ein Schlagwort, sondern ein detailliertes Gesamtkonzept. Wir führen eine 100 %ige Wareneingangsprüfung des Materials, Funktionsprüfung der einzelnen Bauteile, Kontrolle der Produktionsvorgänge und elektrotechnische Endprüfung der Geräte durch. Diese konsequente Vorgehensweise garantiert beste Qualität.

Unsere Geräte fertigen wir auf Grundlage der VDE-Richtlinien. Sie sind CE-konform (Prüfung durch den TÜV Rheinland). Aus dieser Überzeugung heraus geben wir auf alle Passat Heißluftgeräte 3 Jahre Garantie.

Seit 1952 produzieren wir Heißluftgeräte für Optiker und Hörgeräte-Akustiker. Seit dieser Zeit sind unsere Geräte patentiert (DBP-1952) und auch heute noch europaweit der Standard für die ganze Branche (Europapatent: PCT/EP 2016).

Deyle produziert aber nicht nur Heißluftgeräte. Seit über 60 Jahren liefert die Original Deyle Stromschiene zuverlässig Energie zum Verbraucher. Die ersten Anlagen sind noch heute im Einsatz – ein Beweis für die beispielhafte Qualität und Nachhaltigkeit unserer Systeme. Seit 1954 liefern wir Schleifleitungen, Schienen- und Steckdosenverteiler, Kabellaufschienen und Sicherheitsleisten.

Deyle ist innovativ, konsequent zuverlässig und bietet herausragende Qualität. www.deyle-power.de

Deyle ist Teil der Mehl-Gruppe, zu der auch die Marke Leich + Mehl gehört, einem führenden Hersteller von Wäge- und Etikettiertechnik. www.leichundmehl.de

Die Mehl-Gruppe ist ein Familien-Unternehmen in der zweiten und dritten Generation.

Die DEYLE-Produkte:

Passat-Heißluftgeräte

Für Optiker und Hörgeräte-Akustiker.

Strombahn Typ B

Die robuste Industrie-Strombahn.

Strombahn Typ D

Die kompakte Strombahn.

Kabelschleppsystem F

Das wirtschaftliche Kabelsystem.

Stecklinie S

Strom an jeder beliebigen Position.

Das Deyle Kontaktband

Sicherheit schalten.



Deyle GmbH

Tulpenstraße 50
71394 Kernen i.R.
Telefon 071 51 4 10 46
Telefax 071 51 4 68 06
mail@deyle-power.de
www.passat-heissluftgeraete.de